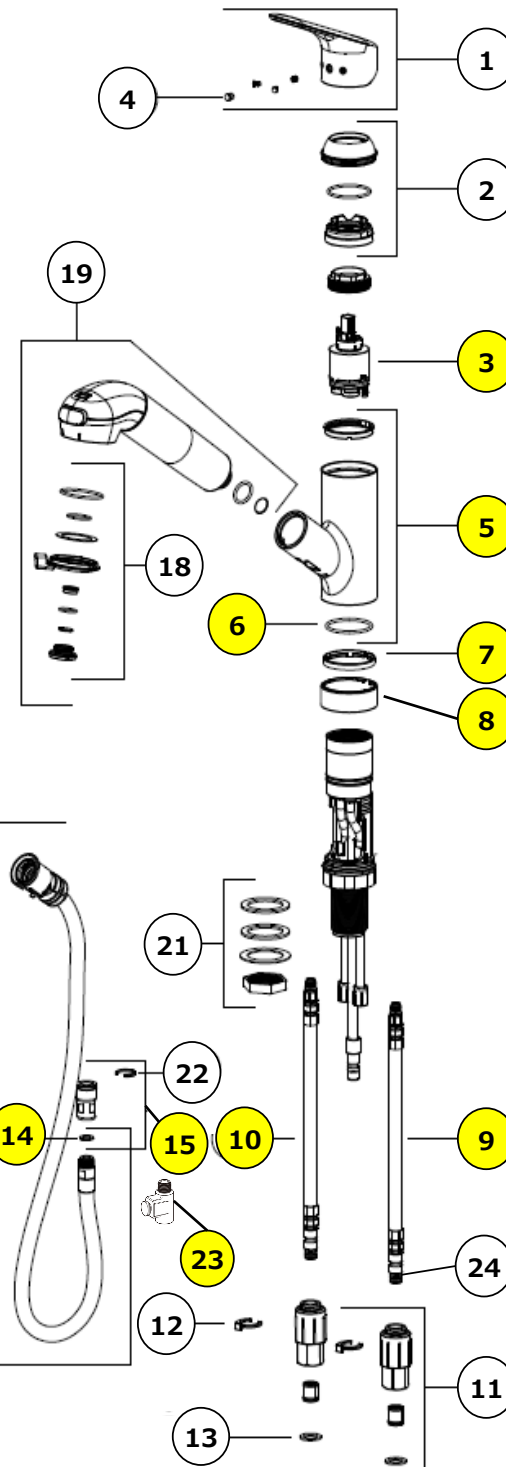


【部品表】

▽展開図をご参照頂き、下記欄へチェック(✓)を入れてご返ください

✓	トルク	コード	部位	品番	定価(税別)	備考欄
		1	レバーハンドルセット	JH9020JA4R	6,000	
		2	化粧リング	JH9026JA4	1,000	
★		3	交換用セラミックバルブ	JH9021CJA-Z4	4,300	
		4	レバーキャップ	JH9048JY2	300	
★		5	スバウトホルダー	JH9027JA4	3,000	
★		6	蛇口本体Oリング	JH9055	150	
★		7	Cリング(本体下)	JH9043	270	
★		8	本体下カバー	JH9056JA3	800	
★		9	ブレードホース(水側)	JH9270C	2,800	
★		10	ブレードホース(湯側)	JH9270H	2,800	
★		9/10	ブレードホースセット(湯水)	JH9270HC	5,600	
		11	ネジ式カブラCリングセット1個	JH9100A-02	2,700	通常
		11	ネジ式カブラCリングセット1個	JH9110A-02	2,700	寒冷地
		12	Cリング(逆止ソケット用)	JH9100CT-02	500	
		13	逆止ソケット用パッキン	JH9029	100	
★		14	ワンタッチカブラ用パッキン	JH9034	100	カブラ内にパッキン有り
★		15	ワンタッチカブラセット	JH9100	1,300	カブラ内にパッキン有り
★		16	タンクレスフレキ(940mm)	JH93009JAT-02	5,300	※三層フレキ品番確認
★		16	フレキホース(940mm)	JH93009JA2N-02	3,400	
★		16	フレキホース(1050mm)	JH93010JA2N-02	3,500	
		17	ホースストッパー	JH9050	240	
		18	スクリーンセット	JH9006JA4	2,500	
		19	浄水器部	JH030JA4K-02	13,000	
		20	水受けBOX	JH9013	1,700	
		21	セパレートユニットパッキンセット	JH9031	800	
		22	Cリング(ワンタッチカブラ用)	JH9100C	500	
★		23	寒冷地用水抜き栓	JH9036JAK	2,800	寒冷地/ⒺとⒻ間に接続
		24	ブレードホース用Oリング	JH9201	150	

【製品外観】



★印トルク管理部品は施工瑕疵防止の為、タキサービス代行店での交換をお願い致します。
タキサービス代行店以外でのトルク部品の交換・故障・漏水に関しましては全て保証対象外となります。
アフターサービスのご依頼は弊社フリーコール0120-328-413までお願いします。

交換用浄水器カートリッジはエンドユーザー様向けの商品のため卸販売しておりません。
カートリッジのお問合せは、エンドユーザー様から直接弊社フリーコール0120-328-413へお願いします。

株式会社タキ受注センター
TEL : 093-512-1060
FAX : 093-512-1065

